



## Linka BB2 se vrací zpět

Brumlovka

## Linka BB2 se vrací zpět

trasa Budějovická – Filadelfie – Brumlovka

V návaznosti na zvyšující se obsazenost kanceláří a plánované opravy Barrandovského mostu posilujeme od pondělí 2. května 2022 kyvadlovou autobusovou dopravu. Kromě navýšení četnosti spojů na hlavní lince BB1 (Budějovická – Brumlovka – Delta) dochází také k obnově linky BB2, která zajíždí do stanice Filadelfie.

Kromě dvou zelených elektrobusů tak nyní můžete potkávat i černý autobus s logem Brumlovky. Autobusy se budou z logistických důvodů na trasách střídát, proto sledujte jejich označení BB1 a BB2.

Trasy autobusů naleznete ZDE a jejich jízdní řády ZDE.

Odjezdy všech autobusů naleznete přehledně také v aplikaci Brumlovka.  
Dostupné pro iOS i Android.

Náměstí Brumlovka

# Fresh market na Brumlovce

**Kdy:** úterý, 3. května 2022, od 7:30 do 14:00 hod.

**Kde:** Náměstí Brumlovka, Vyskočilova 1100/2

Čerstvé potraviny přímo od pěstitelů a samotných výrobců můžete zakoupit na Fresh marketech na Brumlovce, které se pravidelně konají až do října každé první úterý v měsíci. V nabídce je mimo jiné ovoce, zelenina, pečivo, mléčné výrobky, sýry, vejce, uzeniny, štrůdlý nebo květiny.

**Brumlovka.**

Trhy.



# Fresh market na Brumlovce.



Please use the "Instant translation" function in your Translate App to read this poster in other suitable language. English version of all BB Centrum activities are to be found also at [brumlovka.cz](https://www.brumlovka.cz)

**Passerinvest**

Workshop.



## Prezentační triky, aneb bourák, nebo poseroutka?



Please use the "Instant translation" function in your Translate App to read this poster in other suitable language. English version of all BB Centrum activities are to be found also at [brumlovka.cz](https://brumlovka.cz)

Passerinvest



Filadelfie

## Prezentační triky

aneb bourák, nebo poseroutka?

**Kdy:** středa, 4. května 2022, od 18:00 hod.

**Kde:** budova Filadelfie, prostory 8. patra, Želetavská 1525/1

Jak se popasovat se stresem, když nemůžete trémou ani dýchat? Jak se na prezentaci připravit a být bourákem? Eduard Forejt, odborník na real estate s více než 20letou zkušeností, zastávající pozici ředitele rozvoje ve společnosti Passerinvest, se s námi podělí o praktické tipy a triky, které si za svou kariéru osvoji a odzkoušel.

Dle svých slov je Eduard celoživotním trémistou. Našel si však cestu, jak, i přes tento handicap, být moderátorem diskuzí, prezentátorem projektů či přednášejícím na středních i vysokých školách.

Přijďte se naučit, jak prezentovat a jak se ze zbavit tak obávané trémy.

Brumlovka.

Filadelfie

# Bazar oblečení – Bring and Buy

**Kdy:** čtvrtek, 5. května 2022, od 11:00 do 19:00 hod.

**Kde:** budova Filadelfie, obchodní pasáž, Želetavská 1525/1

První bazárek dámské/dívčí módy a doplňků na Brumlovce proběhne ve čtvrtek 5. května v obchodní v pasáži budovy Filadelfie. O občerstvení se postará vinárna Sommellerie.

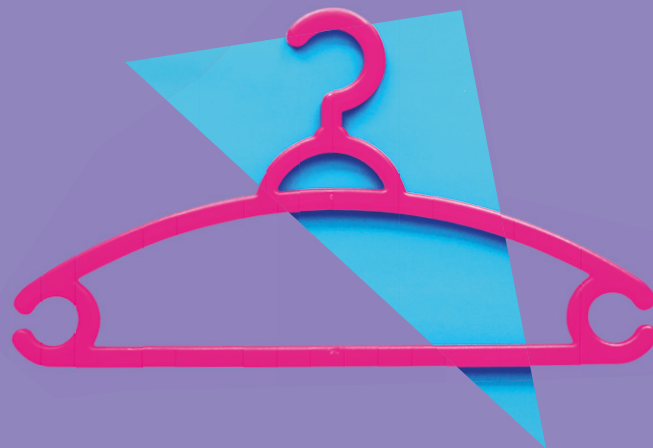
Dámy, pokud byste se rády ještě připojily jako prodejkyňe, prosíme přihlaste se na e-mailu [marika.duchonova@passerinvest.cz](mailto:marika.duchonova@passerinvest.cz).

Počet prodejních míst je omezen, kabinky se zrcadly budou zajištěné organizátorem akce.

Platba pouze v hotovosti.

**Brumlovka.**

Bazar.



# Bazar oblečení. Bring and buy.



Please use the "Instant translation" function in your Translate App to read this poster in other suitable language. English version of all BB Centrum activities are to be found also at [brumlovka.cz](http://brumlovka.cz).

**Passerinvest**

Cestovatelský  
večer.



## TOP 10 míst Tanzanie a Zanzibaru



Please use the "Instant translation" function in your Translate App to read this poster in other suitable language. English version of all BB Centrum activities are to be found also at [brumlovka.cz](http://brumlovka.cz).

Passerinvest



Filadelfie

## TOP 10 míst Tanzanie a Zanzibaru

Cestovatelský večer

**Kdy:** středa, 11. května 2022, od 17:30 hod.

**Kde:** Sommellerie, budova Filadelfie, Želetavská 1525/1

Cestovatelé Karel a Jana Wolfovi se s námi podělí o své zážitky z cesty do Tanzanie a Zanzibaru, které navštívili právě v době, kdy se přestalo cestovat.

Znamenalo to především návrat do divočiny. Obklopeni divokou přírodou národních parků Serengeti a Ngorongoro tančili s Masaji, usínali s žirafami a hrochy za stany. Zcela nový pohled na Zanzibar, než je běžných plážových hostů hotelových resortů, nám přiblíží jeho přírodní krásy a přátelství jeho obyvatel.

Brumlovka.

Filadelfie

# Taneční na Brumlovce

**Kdy:** středa, 18. května 2022,  
lekce od 19:00 hod., tančírna od 20:00 hod.

**Kde:** Sommellerie, budova Filadelfie, Želetavská 1525/1

Květnovým tancem ze série tanečních lekcí je kubánská RUMBA. Je nejpomalejším z latinskoamerických tanců, o kterém se říká, že to je tanec milostný a plný lásky.

Lektorkou tanečních je Lenka Nora Návorková, mistryně ČR v latinskoamerických tancích, vítězka StarDance 2018 a taneční partnerka Miraie Navrátila poslední řady této oblíbené televizní soutěže.

**Brumlovka.**

Taneční.



# Taneční na Brumlovce



Please use the "Instant translation" function in your Translate App to read this poster in other suitable language. English version of all BB Centrum activities are to be found also at [brumlovka.cz](https://brumlovka.cz)

Passerinvest

Street food  
festival.



## Mexiko na Brumlovce



Please use the "Instant translation" function in your Translate App to read this poster in other suitable language. English version of all BB Centrum activities are to be found also at [brumlovka.cz](https://brumlovka.cz)

Passerinvest

Náměstí Brumlovka

## Street food festival – Mexiko na Brumlovce

**Kdy:** čtvrtek, 19. května 2022, od 11:00 do 15:00 hod.

**Kde:** Náměstí Brumlovka, Vyskočilova 1100/2

Street food festival nám v květnu přiveze to nejžhavější z Mexika. Objeví se zde například quesadilla, burrito, několik druhů tacos, tortilly, pikantní křidélka nebo mexické drinky.

Během poledne bude připraven hudební program.

**Brumlovka.**

Brumlovka

# Open House Praha

Zapojené budovy na Brumlovce:  
Filadelfie, Delta, Budova B

**Kdy:** sobota a neděle, 21. a 22. května 2022, od 10:00 do 18:00 hod.

**Kde:** Filadelfie, Želetavská 1525/1

Delta, Vyskočilova 1422/1a

Budova B, Za Brumlovkou 1559/5

I letošní rok se Brumlovka zapojuje do festivalu architektury, jenž má za cíl probudit ve veřejnosti zájem o toto odvětví. Open House Praha přináší prostřednictvím prohlídek běžně nepřístupných budov a prostorů přímý zážitek z architektury a umožňuje její poznávání v různých souvislostech. Na Brumlovku zveme všechny se zájmem o překrásné výhledy z nejvyšší pater vybraných budov nebo se zájmem o střešní pobytové zahrady, které byly oceněny v prestižních soutěžích.

Program festivalu Open House Praha **naleznete ZDE**.

**Brumlovka.**

**Festival.**



# Open House Praha



Please use the "Instant translation" function in your Translate App to read this poster in other suitable language. English version of all BB Centrum activities are to be found also at [brumlovka.cz](http://brumlovka.cz).

**Passerinvest**



Talkshow.



## Hovory z Brumlovky Kateřina Karbanová



Please use the "Instant translation" function in your Translate App to read this poster in other suitable language. English version of all BB Centrum activities are to be found also at [brumlovka.cz](https://brumlovka.cz).

Passerinvest



Brumlovka

## Hovory z Brumlovky

**Kdy:** středa, 25. května 2022, od 18:00 hod.

**Kde:** online na FB profilu Brumlovka

Hovory z Brumlovky je naše vlastní talkshow, do které si každý měsíc zveme osobnosti, kteří dle nás mají co říct a svůj pracovní či osobní život mají nějak spojený právě s Brumlovkou.

**Tento měsíc: Kateřina Karbanová, Letokruh**

Pracovní cesta Kateřiny Karbanové vedla firmami zabývajícími se mezinárodním obchodem. Postupem času však zjistila, že obchodní oblast není její parketou a že pro business prostě zrozena není. Postrádala zde smysluplnost i vnitřní uspokojení. Po narození dětí měla nutkavou potřebu pomáhat a měnit věci k lepšímu, a tak se vydala do sféry neziskového sektoru. Před třemi lety založila organizaci Letokruh, díky které dává lidem ve zralém věku možnost žít naplněný život, získávat nové přátele i zážitky, možnost předávat zkušenosti, čas a energii druhým a uchovávat tak seniorům jejich pocit užitečnosti a respektu.

Rozhovorem provází Eduard Forejt.

Brumlovka.

Brumlovka

# Fotbal Cup Brumlovka 2022

**Kdy:** pátek, 27. května 2022, od 8:00 hod.

**Kde:** FC Slavoj Vyšehrad, Mikuláše z Husí 1709/1, Praha 4

22. ročník turnaje v malé kopané společností sídlících na Brumlovce proběhne letos 27. května. Obhájí společnost Moneta Money Bank svůj triumf, nebo ji porazí právě vaše firma?

Turnaj je určen pro všechny sportovní nadšence (dámy i pány) z řad našich nájemců. Hraje se 2x7 minut dle pravidel sálové kopané, v týmu 5+1 se 4 střídajícími. Připomínáme, že uzávěrka přihlášek je 13. května 2022 na emailu: [dagmar.naselova@passerinvest.cz](mailto:dagmar.naselova@passerinvest.cz)

Propozice turnaje **naleznete ZDE**.

**Brumlovka.**

Turnaj.



# Fotbal Cup Brumlovka 2022



Please use the "Instant translation" function in your Translate App to read this poster in other suitable language. English version of all BB Centrum activities are to be found also at [brumlovka.cz](http://brumlovka.cz)

Passerinvest

Akce pro děti



# Dětský den na Brumlovce



Please use the "Instant translation" function in your Translate App to read this poster in other suitable language. English version of all BB Centrum activities are to be found also at [brumlovka.cz](https://www.brumlovka.cz).

Passerinvest

Brumlovka

## Dětský den na Brumlovce

**Kdy:** středa, 1. června 2022, od 13:00 do 19:00 hod.

**Kde:** Baarův park (mezi ulicemi Želetavská a Baarova)  
Park Brumlovka (ul. Za Brumlovkou)

Ve středu 1. června proběhne pro vaše nejmenší odpoledne plné zábavných aktivit a soutěží o ceny. Skákací hrad, malování na obličeji, modelování balónek nebo třeba nadýchaná a všemi milovaná cukrová vata nemůžou chybět. Program bude probíhat v obou parcích, kde si děti za všechny splněné úkoly mohou vybrat odměnu.

Dětský program bude připraven i v parku Nové Roztyly, a to už ve čtvrtek 26. května. Program naleznete [ZDE](#).

**Brumlovka.**

Brumlovka



# Komentovaná prohlídka na Brumlovce

**Kdy:** středa, 1. června 2022, v 10:00 a 18:00 hod.

**Kde:** místo setkání u vodního prvku před budovou Filadelfie  
(směr od Baarova parku), Želetavská 1525/1

Komentovaná prohlídka je určena všem, kteří se zajímají o zdejší lokalitu. Prohlídka včetně případných dotazů a diskuze potrvá přibližně 2,5 hodiny.

Návštěvníkům představíme vývoj urbanismu celé lokality v duchu tzv. města krátkých vzdáleností, tj. koncept komerčního developmentu s tvorbou pracovních příležitostí a bydlení ve vazbě na rozvoj městské infrastruktury, občanské vybavenosti a služeb, zejména s důrazem na kvalitní veřejná prostranství a dostatek prostoru pro sport a relaxaci. Jednoduše - co na Brumlovce ještě plánujeme.

Zajímá vás development na Roztylech? Nejen administrativa, ale především plány na bydlení představíme zájemcům o tuto lokalitu ve čtvrtek 26. května. **Program naleznete ZDE.**

**Brumlovka.**

Prohlídka.



# Komentovaná prohlídka na Brumlovce



Please use the "Instant translation" function in your Translate App to read this poster in other suitable language. English version of all BB Centrum activities are to be found also at [brumlovka.cz](https://brumlovka.cz)

Passerinvest

Sport.



# Pravidelné sportovní aktivity



Please use the "Instant translation" function in your Translate App to read this poster in other suitable language. English version of all BB Centrum activities are to be found also at

Passerinvest

Brumlovka

## Pravidelné sportovní aktivity na Brumlovce

Jsmo velice potěšeni, že se sportovní aktivity těší takové oblibě. Jak jinak, pokračujeme i tento měsíc.

### Běžecské lekce s pumou

**Kdy:** každé úterý od 17:30 hod.

**Kde:** sraz v 17:20 hod. na recepci budovy Beta, Vyskočilova 1481/4

Běžecské lekce ve dvou skupinách pro začátečníky i již zkušené běžce vedou lektoři a blogeři z [running2.cz](https://www.running2.cz) Soňa Hrabec Kotulová a Michal Hrabec.

### Jóga pro veřejnost

**Kdy:** každý čtvrtek od 7:00 hod.

**Kde:** budova Filadelfie, prostory 8. patra, Želetavská 1525/1,  
sraz na recepci budovy Filadelfie

Klasická lekce jógy pro začátečníky i pokročilé všech věkových kategorií s Danielou Bacíkovou. Nutná vlastní cvičební podložka.

Rezervace není třeba. Aktuální informace naleznete na [FB profilu Brumlovka](#).

**Brumlovka.**

Budova B

# Vítáme na Brumlovce nového nájemce KITSTORE

to pravé místo pro milovníky stavebnice LEGO®

V druhé polovině května bude na Brumlovce v Budově B otevřena značková prodejna se stavebnicemi LEGO® - KITSTORE. Jak by se mohlo zdát, kostičky LEGO® nejsou určeny jen dětem, velmi oblíbené jsou i mezi dospělými sběratelské edice Harryho Pottera, Ninjago nebo Star Wars. Cestovatelé jistě ocení edici Architecture, páni hračky pak edici Technic.

V prodejně nebude chybět ani herna, kde se budou moci vaše děti nebo vy s kostičkami zabavit. O otevření vás budeme informovat prostřednictvím sociálních sítí, webových stránek či aplikace Brumlovka.



KITSTORE





Budova Brumlovka

# Den dětí v Mandala Montessori

1. června 2022

Nechte se okouzlit světem Mandala Montessori, světem říše zvířat. Naleznete zde kreativní hračky – figurky napříč všemi kontinenty, přes dvorek na farmě až do světa fantasy a prehistorické doby plné úchvatných dinosaurů a nebezpečných tyranosaurů. Figurky zvířat nejsou „jen“ obyčejnými hračkami, díky nim můžete své děti rozvíjet nejen v oblasti poznávání světa, ale i v oblastech matematiky a jazyka. Jak na to, vám poradí odborníci z nově otevřeného obchůdku Mandala Montessori, který nově naleznete v budově Brumlovka.

## Mandala Montessori

- pondělí - zavřeno
- úterý - středa 10:00-17:00 hod.
- čtvrtek - pátek 10:00-14:00 hod.

Novinky, tipy a zajímavosti ze světa Montessori naleznete na Facebooku a Instagramu společnosti. Celou nabídku figurek, hraček a Montessori pomůcek naleznete v e-shopu.

Mandala Montessori vás zve do svého obchůdku na Den dětí ve středu 1. června 2022, kdy budete moci pořídit figurky s 10% zvýhodněním.



MONTESSORI

Budova Brumlovka

# Dětské masáže v Balance Clubu Brumlovka

V Balance Clubu Brumlovka se mohou nechat hýčkat i vaše děti.

Věděli jste, že v době dětského plavání, tedy každou středu od 12:00 do 16:00 hod. a každou neděli od 8:00 do 12:00 hod., mohou členové klubu svým ratolestem rezervovat dětskou masáž? Dětská masáž začíná jemnou stimulací prstů na nohou, poté se přechází na celé plošky a pokračuje se do oblastí zad a šije, je vhodná pro děti od 5 let a trvá přibližně 25 minut. Rezervace prostřednictvím členského účtu rodiče/doprovodu.

Pro zaměstnance společností sídlících na Brumlovce a členy Benefit Klubu Brumlovka (BB Centrum Klub) jsou připraveny zvýhodněné ceny členství. Více informací na [info@balanceclub.cz](mailto:info@balanceclub.cz)

balance  
club  
BRUMLOVKA





# ZÁPISY

2022/2023



Filadelfie

## Česko-anglická mateřská škola GENIUS Kindergarten

otevívá od září 2022 v budově Olivky na Brumlovce

GENIUS Olivka nabízí jedinečný vzdělávací bilingvní program GENIUS Mind, který se zaměřuje na cílený rozvoj potenciálu dětí na základě diagnostiky individuálním přístupem. Do programu jsou pravidelně zapojovány metody NTC Learning, Mindfulness, programování a děti se také mohou těšit na širokou nabídku sportovního vyžití od plavání, přes lyžařské kurzy, tenis, tanečky a další. Škola pravidelně zajišťuje i vyšetření očí, podologická a logopedická vyšetření, kadeřnictví a další služby v prostorách školy.

Mateřská škola je akreditovaná a jde již o třetí pobočku mateřských škol GENIUS, které v Praze působí od roku 2010 a provozují i vlastní základní školu v Praze 4 - Krči nedaleko Brumlovky.

Zápis na školní rok 2022/2023 pro děti od 2 let běží již nyní. Kapacita mateřské školy je 30 dětí. Více informací získáte na +420 602 66 55 33, [info@genius-school.cz](mailto:info@genius-school.cz)



Filadelfie

# Ledová káva na čepu v Tlap's Coffee

Kavárna Tlap's Coffee v obchodní pasáži budovy Filadelfie přidala Brumlovku k jednomu z malých míst v Praze, kde si můžete vychutnat Nitro Cold Brew!

Přijďte vyzkoušet 12 až 24 hodin za studena extrahovanou, následně dusíkem zjemněnou ledovou kávu s krémovou pěnou. Určitě si pochutnáte.

Tlap's   
Coffee





Rezidence Villas

## Lékárna s novým jménem - Lemon

Od dubna má lékárna na Brumlovce nového provozovatele i nové jméno. Nyní ji naleznete pod jménem Lékárna Lemon.

V lékárně nakoupíte léky, vitamíny, potravinové doplňky i další zboží, jak jste zvyklí, tato lékárna však přináší i něco navíc. Nakupujte online, nechte si svůj nákup doručit nebo se zaregistrujte do klientského programu LEMON PLUS, díky kterému získáte krásné odměny.

Aktuální zvýhodněnou nabídku produktů [naleznete ZDE](#).

Lékárna **LEMON** na Brumlovce

Lékárna  
**LEMON** 

Filadelfie

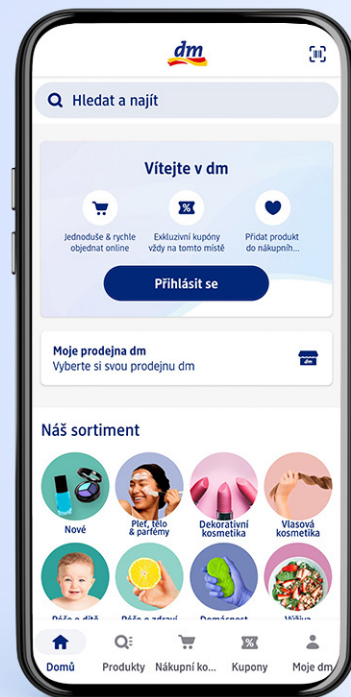
# Drogerie dm představuje novou aplikaci

Díky nové aplikaci Moje dm je nakupování tak snadné:

- rychlé a jednoduché nakupování na mobilu
- ideální pro službu expresního vyzvednutí
- možnost označení oblíbených produktů a jejich opětovné zakoupení
- všechny kupony po ruce: díky QR kódu je lze uplatnit také v prodejnách dm
- personalizované tipy na produkty
- praktická funkce skenování produktů
- možnost vytvoření seznamu, který využijete v prodejně jako digitální nákupní seznam

Stáhněte si novou aplikaci drogerie dm a získajte 400 bodů k vašemu dalšímu nákupu.

**dm**  
ZDE JSEM ČLOVĚKEM  
ZDE NAKUPUJI





Filadelfie

# Online čistírna We Hate Ironing v novém kabátě

Čistírna We Hate Ironing v dubnu spustila společně s kompletním rebrandingem značky i nový web. Cesta k nové podobě trvala více než rok. „Vždy usilujeme o prvotřídní kvalitu. Jsem rád, že se nám podařilo naprogramovat rychlou a jednoduchou platformu, díky které bude objednání služby čistírny záležitostí na pár kliknutí,“ říká spoluzakladatel Honza Kmoch. Autorem nové vizuální identity s oranžovou žehličkou se stalo grafické studio Košátko. Produkci fotografií zajistilo Studio Flusser v čele s předním českým fotografem Zdeňkem Porcalem.



 WE HATE IRONING

Budova Brumlovka

## Seznamte se – arena Air Bold Swipe

Nejpohodnější plavecké brýle značky arena byly „vytuněné“ o technologii SWIPE – nejpokrokovější anti-fog úpravu. Nová vrstva se reaktivuje snadným přejetím prstu po čočce. Pokaždé, když se brýle začnou mlžit. Vzduchové oční těsnění je jako včelí plástev – je lehké, redukuje tlaky okolo očí. Široké očné zajistí maximální periferní vidění – už žádné karamboly v dráze!

Nabídku si můžete prohlédnout také předem na e-shopu, objednat a vyzvednout v prodejně. Je to snadné.

Prodejna Arena Brumlovka

- pondělí - pátek 10:00-19:00 hod.
- sobota 10:00-16:00 hod.





Budova Brumlovka

## OK POINT

### Klidnější život díky finančnímu plánování

V životě procházíme různými milníky, jako je první práce, vlastní bydlení, svatba, narození dětí, ale i případná závažnější nemoc, rozvod či ztráta zaměstnání. To vše citelně zasáhne i naši peněženku.

Abyste na takové události byli připraveni, potřebujete mít dobrý finanční základ. Právě v tom vám pomůže finanční plán, díky němuž budete mít příjmy a výdaje vždy pod kontrolou. Pokud se jím řídíte dlouhodobě, budete mít peníze na důležité věci přesně ve chvíli, kdy je potřebujete. A nejen to, finanční rezervu budete mít i ve stáří, abyste ho mohli prožít důstojně a nespoleháli se jen na státní důchod.

Finančním plánováním ale nemusíte trávit dlouhé večery, stačí se obrátit na odborníky v OK POINTu Brumlovka, kteří vám se vším pomohou. Na čísle 242 486 328 si s nimi můžete sjednat individuální schůzku on-line či osobně.

- pondělí 8:30 až 18:00 hod.
- úterý, čtvrtek 9:00 až 17:00 hod.
- středa 8:30 až 17:00 hod.
- pátek 9:00 až 15:00 hod.

Beta

# Luxusní konvekční trouba ASKO OP8678

za hranic komfortu a dokonalosti

Luxusní konvekční trouba skandinávské značky ASKO zaujme na první pohled minimalistickým designem, precizním zpracováním i robustním, odolným provedením.

Trouba s dvířky z černého keramického skla. Má objem 71 l, o komfortní obsluhu se postarají plně výsuvné teleskopické lišty na třech úrovních se stop funkcí. Trouba využívá nucenou konvekci vzduchu a další klasické způsoby ohřevu. Je vybavena řadou funkcí a teplotní sondou, o čistotu se postará automatické pyrolytické čištění. Ovládá se dotykově přes barevný displej. K vidění je v designovém showroomu v budově Beta.







Budova G

## Otevření showroomu Aluprof se blíží

Novým nájemcem na Brumlovce je nově přední výrobce hliníkových systémů, společnost Aluprof. Ta právě dokončuje svůj showroom v Budově G.

Nabídka zde bude nejen pro architekty a projektové manažery, ale i pro vás, koncové uživatele. Seznámit se zde například můžete s panoramatickými bezrámovými systémy, dveřními a okenními systémy určené pro energeticky úsporné a pasivní budovy či s prvotřídními zabezpečovacími prvky.

O otevření vás budeme informovat prostřednictvím sociálních sítí, webových stránek či aplikace Brumlovka.



**ALUPROF**  
ALUMINIUM SYSTEMS

Brumlovka

## Pikniková sezona je zde

Máte, tak jako my, rádi pikniky, jen deku s sebou běžně nenosíte? A ani nemusíte. Na recepci budovy Filadelfie (Želetavská 1525/1) jsou vám deky k dispozici k zapůjčení. Občerstvení také dlouho nemusíte hledat, z nabídky místních obchodů, bister a kaváren si jistě vyberete.

V Baarově parku se mimo jiné nachází i petanquové hřiště. Set ke hře je také možné zapůjčit na recepci budovy Filadelfie.

**Brumlovka.**



Aplikace  
Brumlovka.



Ke stažení

Brumlovka

## Stáhněte si aplikaci Brumlovka a soutěžte

Aplikace Brumlovka je skvělým pomocníkem a rádcem pro všechny, kteří se na Brumlovce pohybují.

Kromě praktických vychytávek, jako jsou odjezdy autobusů, online platby za parkování, mapy s navigací zde v květnu naleznete i soutěž.

Tak stahujte a soutěžte, otázka se v aplikaci objeví během několika dní.

Passerinvest

Brumlovka.